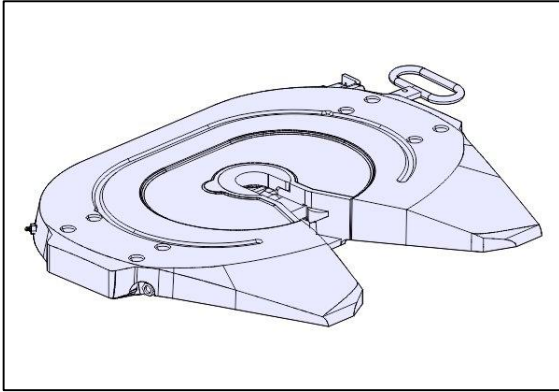




Mâm kéo

Mâm kéo, mô tả

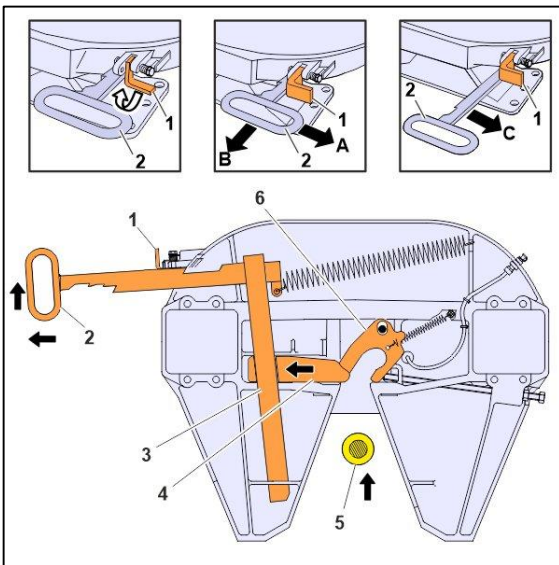
Tổng quan



Mâm kéo dùng để ghép nối xe kéo với xe đầu kéo. Bánh xe này được làm từ vật liệu bền chắc để có thể chịu được tải trọng và lực lớn tác động lên toàn bộ bề mặt bánh xe do chuyển động của xe. Mâm kéo có các thành phần sau:

- Tấm đế
- Vỏ
- Cơ cấu khóa
- Vòng chịu mòn
- Móc nối chốt kéo

Khớp nối



1. Chốt hãm
2. Tay nắm
3. Cản gạt
4. Thanh khoá
5. Chốt kéo
6. Hàm khoá

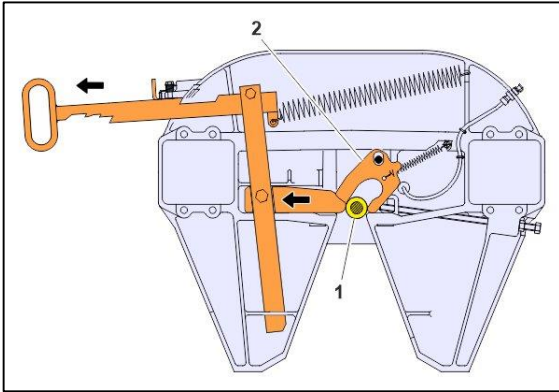
Nâng chốt (1) để mở khóa tay cầm (2). Di chuyển tay cầm về phía vị trí (A) để mở khóa. Kéo tay cầm xa nhất có thể đến vị trí (B) và di chuyển tay cầm về phía vị trí (C) và khóa nó vào cạnh của mâm kéo. Thanh khóa di chuyển về phía bên trái và cho phép hàm khóa (6) ghép nối với chốt kéo (5).

Lưu ý: Đảm bảo rằng rơ moóc được cố định chắc chắn trong khi ghép nối.

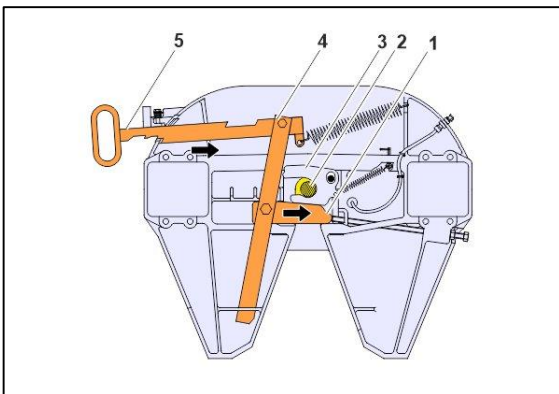
Lưu ý: Đảm bảo rằng tấm mâm kéo của sơ mi rơ moóc lý tưởng nhất phải có cùng độ cao hoặc không thấp hơn tấm khớp nối của mâm kéo quá 50 mm.



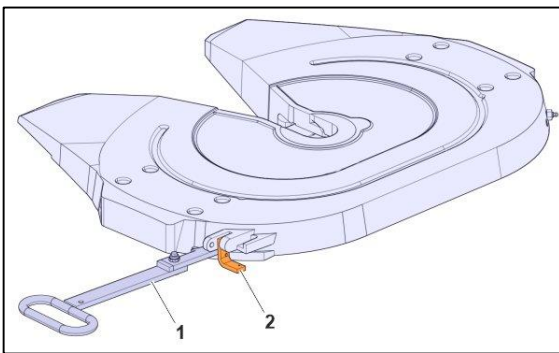
Khoá



Khi chốt khóa (1) di chuyển về phía trong, nó sẽ đẩy chốt khóa (2). Chốt khóa di chuyển vào bên trong và giữ chốt khóa (1).

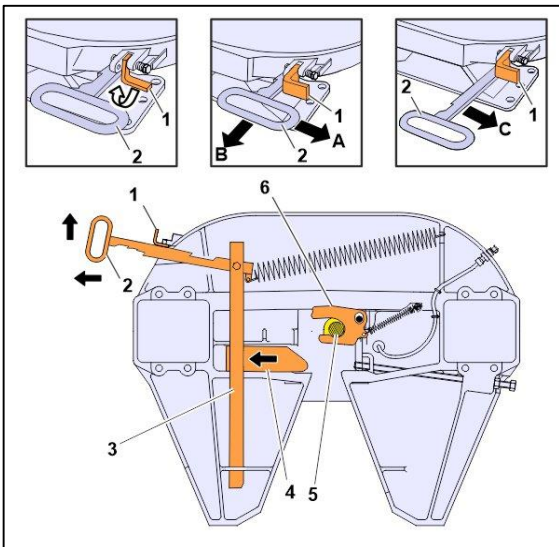


Thanh khóa (5) di chuyển về phía bên phải và khóa hàm khóa (3) cùng với chốt khóa (4). Chuyển động của thanh khóa di chuyển cần gạt (2) và kéo tay cầm lò xo căng (1) về vị trí khóa.



Tay cầm (1) được khóa bằng chốt (2) để ngăn chặn việc tháo chốt kéo

Mở khóa



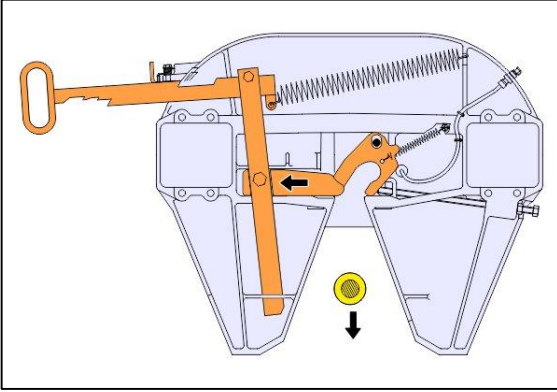


1. Chốt hãm
2. Tay nắm
3. Cần gạt
4. Thanh khoá
5. Chốt kéo
6. Hàm khoá

Cơ chế mở khóa cho phép chốt kéo (5) nhả ra khỏi mâm kéo

Nâng chốt (1) để mở khóa tay cầm (2). Di chuyển tay cầm về phía vị trí (A) để nhả khóa. Kéo tay cầm hết mức có thể đến vị trí (B) và di chuyển tay cầm về phía vị trí (C) và khóa nó vào mép của tấm mâm kéo. Thanh khóa di chuyển về phía bên trái, mở khóa hàm khóa (6) và cho phép chốt kéo (5) nhả ra khỏi mâm kéo.

Ngắt khớp nối



Trong quá trình tháo rời, chuyển động của máy kéo sẽ giải phóng chốt kéo. Hàm khóa có lò xo căng trượt ra khỏi chốt kéo.